

因應11月5日(六)起前庭廣場施工，調整正校門上下學動線，避免學生接近工地發生危險，相關規劃及動線流程已公告在學校首頁。說明如下：

上學動線：詳見 P2.~P4.

進校門後從警衛室後方左轉，
於西側水池旁步道進入第一棟南走廊，
再至穿堂進入原防疫動線。

放學動線：

[路線 1] 詳見 P5. P6.

第一棟南走廊東側
→圖書館西側空地
→戶外停車場走道(放學時間為徒步區，汽機車請等候放學完畢後再通行。)
→校門口。

[路線 2] 詳見 P7. P8.

第一棟南走廊西側
→西側水池旁步道
→警衛室後方走道(放學時間為徒步區，汽機車請等候放學完畢後再通行。)
→校門口。

以上調整不影響東側門放學及地下室車庫進出。

感謝全校家長、教師的協助與配合

學務處感謝您

上學動線：P2.~P4.



1. 進校門後從警衛室後方左轉。



2. 於西側水池旁步道進入第一棟南走廊。



2. 於西側水池旁步道進入第一棟南走廊。

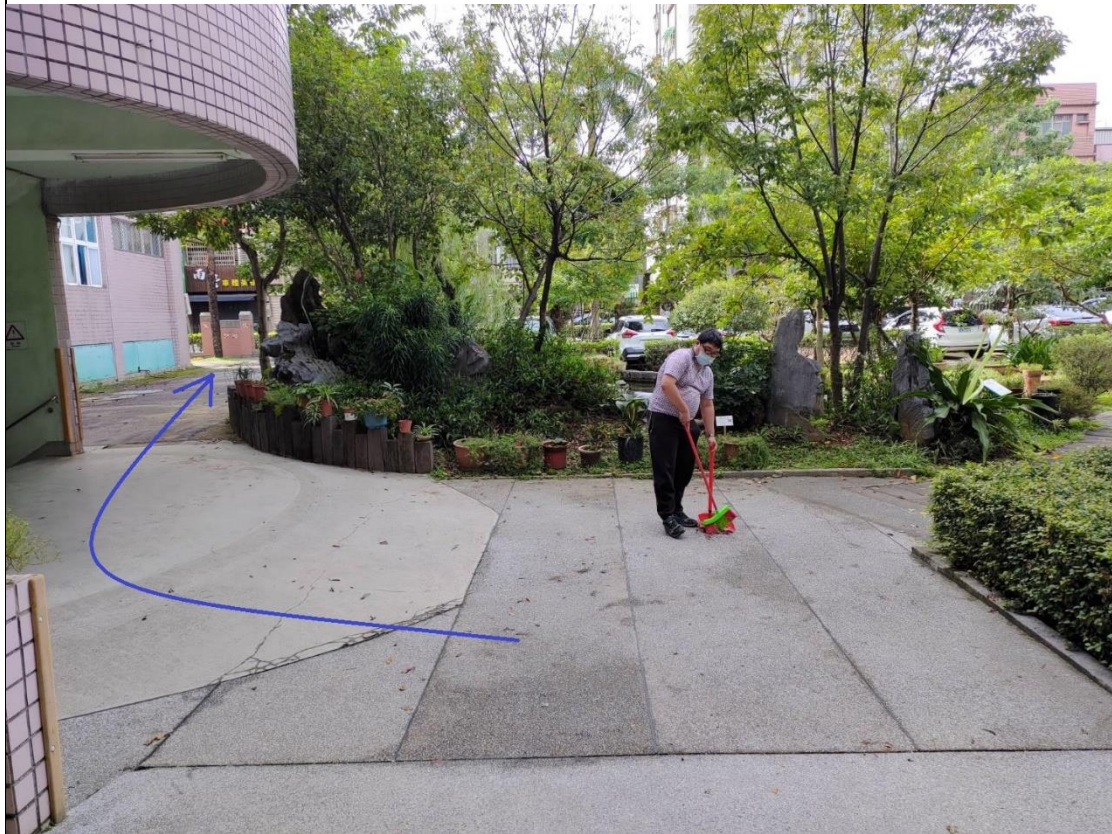


2. 於西側水池旁步道進入第一棟南走廊。



3. 再至穿堂進入原防疫動線。

放學動線[路線 1]：P5. P6.



1. 第一棟南走廊東側→圖書館西側空地。



2. 圖書館西側空地→戶外停車場走道。



3. 戶外停車場走道→校門口。

(放學時間為徒步區，汽機車請等候放學完畢後再通行。)

放學動線[路線 2]：P7. P8.



1. 第一棟南走廊西側→西側水池旁步道。



2. 西側水池旁步道→警衛室後方走道。



3. 警衛室後方走道→校門口。

(放學時間為徒步區，汽機車請等候放學完畢後再通行。)