

桃園市政府主計處 函

地址：330206桃園市桃園區縣府路1號舊棟
7樓

承辦人：湛浩偉

電話：03-3322101#5592

傳真：03-3345819

電子信箱：10050091@mail.tycg.gov.tw

受文者：桃園市平鎮區復旦國民小學

發文日期：中華民國111年4月25日

發文字號：桃主公統字第1110004456號

速別：普通件

密等及解密條件或保密期限：

附件：

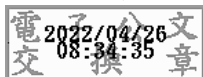
主旨：為提升統計資訊服務效能，本處已於桃園市統計資料庫增
建桃園市家庭收支訪問調查資料，請多加利用並協助推
廣，請查照。

說明：

- 一、依據111年地方政府應辦公務統計業務注意事項辦理。
- 二、旨揭調查資料包含「家庭經常性收支之推定總值」、「戶
為單位統計表」、「家庭住宅及主要設備概況」、「所得
收入者為單位統計表」及「家庭戶數為單位統計表」等，
共 5 大類 21 項資料，供各界瞭解本市家戶所得及生活狀
況。
- 三、資料庫查詢網址：<https://ebas1.ebas.gov.tw/pxweb2007P/Dialog/Statfile9Y.asp?strCC=03>，亦可至
本處網站(<https://dbas.tycg.gov.tw>)，點選業務資訊 /
統計/本市統計資料庫項下查詢。

正本：本府所屬機關學校（不含復興區公所）、桃園市復興區公所

副本：



會計室 111/04/26 10:15



1110002876

無附件